

Estrategia Nacional de Atención a la Primera Infancia (ENAPI) en México

Daniel Ponce Vazquez
Secretaría Ejecutiva del SIPINNA

02 septiembre 2020



GOBIERNO DE
MÉXICO

GOBERNACIÓN
SECRETARÍA DE GOBERNACIÓN



SIPINNA
SISTEMA NACIONAL DE PROTECCIÓN
INTEGRAL DE NIÑAS, NIÑOS
Y ADOLESCENTES

El cerebro de las niñas y los niños en sus primeros años de vida

En los primeros años de vida, el cerebro crea **1000 conexiones neuronales por segundo** – una velocidad que nunca volverá a alcanzar.

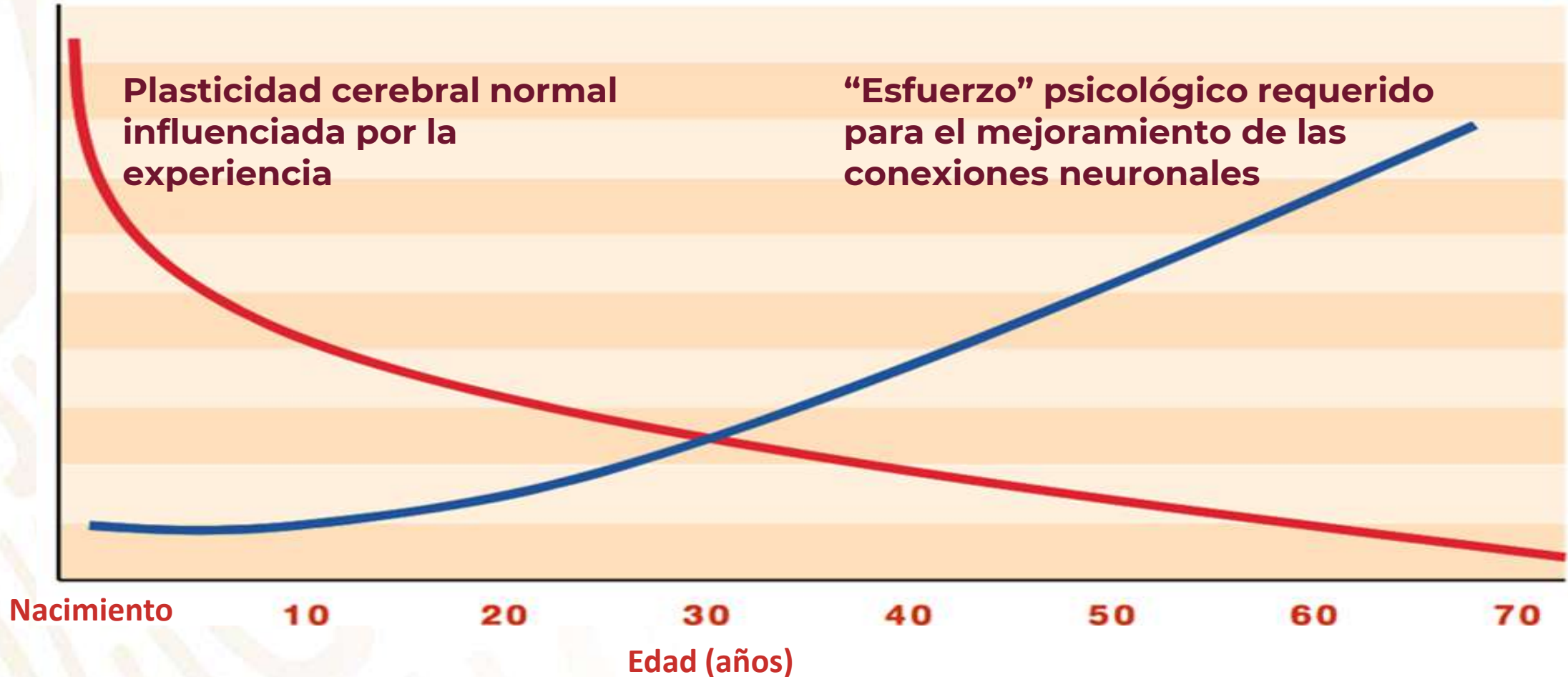
A los **3 años de edad, el cerebro de una niña o niño** es dos veces más activo que el de un adulto.

El **87%** del peso del cerebro se adquiere a los 3 años de edad.

El **50% - 75% de la energía** que una niña o niño consume en sus primeros años de vida se localiza en el cerebro.

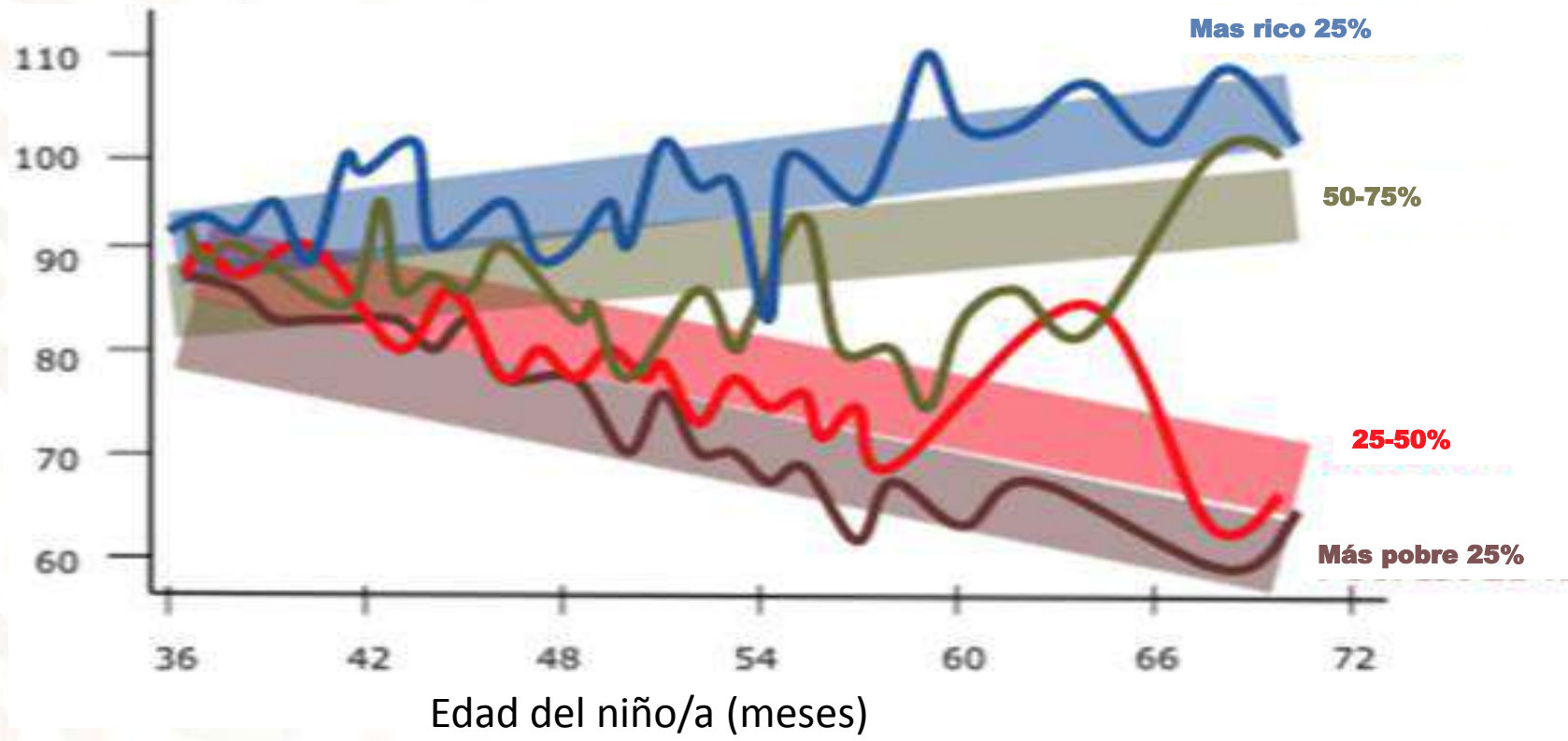


La habilidad de cambiar el cerebro disminuye con el tiempo



Barreras para que el logro educativo surja antes de iniciar la escuela

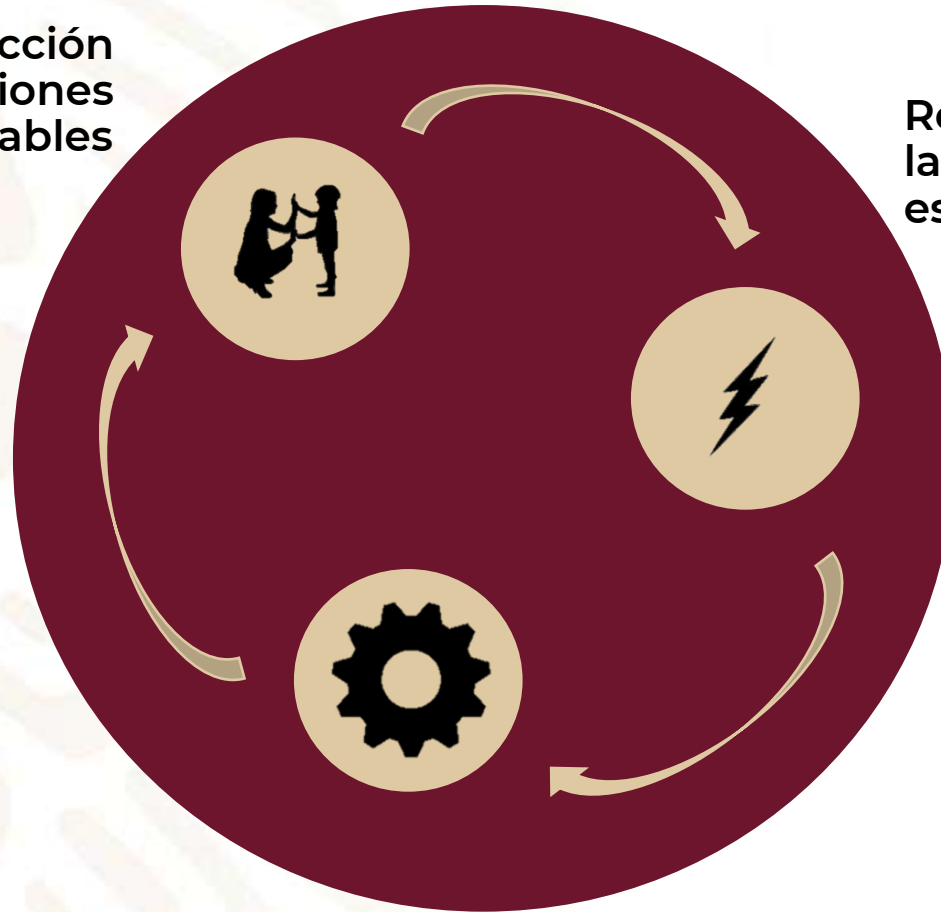
Habilidades lingüísticas
(Puntuación media TVIP)



Fuente: Shady & Paxton (2005)

La ciencia sugiere tres elementos fundamentales para reducir las disparidades:

Construcción de relaciones responsables



Reducción de las fuentes de estrés

Fortalecimiento de habilidades básicas para la vida

Desarrollo saludable de niñas y niños y logros educativos



Cuidado receptivo de adultos y estabilidad económica

Panorama sociodemográfico



En México, **1 de cada 3 personas**
son niñas, niños y adolescentes



0 a 5 años

13.1 millones



6 a 11 años

13.3 millones



12 a 17 años

13.4 millones

Fuente: CONAPO. Proyecciones a inicio de 2020.

- Entre marzo y junio de 2020 nacerán más de 717 mil niñas y niños.



¿Qué es la primera infancia?



Es el grupo de población entre los 0 y 5 años 11 meses de edad.

En México hay 13.2 millones de niñas/niños de 0 a 5 años.

En el actual sexenio nacerán casi 12.6 millones.

52.5%
0 a 5 años

Viven en **pobreza**

78.5 % de niñas y niños que hablan una lengua indígena son pobres.

80%
0 a 17
años

No alcanzan los conocimientos requeridos en su nivel educativo

La cobertura de educación preescolar de la población de 3 años es 48%; de 4 años 91.5%; de 5 años 81.1%.

20%
0 a 5 años

No tienen un desarrollo adecuado para su edad (3)

65% no tienen acceso a libros infantiles.

Condiciones de pobreza que afectan a niñas, niños y adolescentes



▪ **45.5%** de la **población total** del país es pobre.



▪ **38%** de la **población adulta** se encuentra en pobreza.

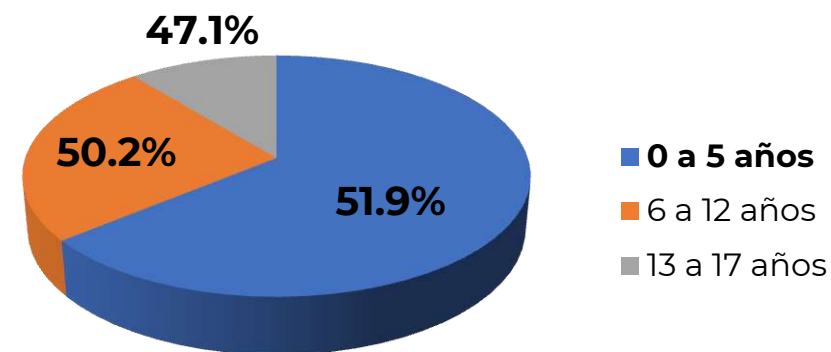


▪ **49.6%** de la **población de NNA** es pobre.



▪ Casi **el 80%** de **NNA indígenas** (hogares indígenas), es pobre.

Pobreza NNA por grupo de edad (Coneval 2018)



Violencia

En un año, prácticamente muere el mismo número de niñas y niños de 0 a 1 años de vida que todas las personas víctimas de violencia.

25 mil 456

niñas y niños murieron antes de cumplir un año de edad
El **51.5%** fueron por causas prevenibles.

Fuente: INEGI. Estadísticas de mortalidad

28 mil 866

muertes de personas por homicidio culposo y doloso

(Homicidios Totales 2017).

Fuente: Estadísticas del Secretariado Ejecutivo del Sistema Nacional de Seguridad Pública.

Además...

- La población de 0 a 1 año de edad, es la población con más **carencia en el acceso a servicios de salud**, mientras que la de 3 a 5 años es la de más carencia en el acceso a servicios educativos (Coneval 2014).
- **1.5 millones de niñas y niños menores de 5 años, es decir, el 13.6% se encuentra en desnutrición crónica**, el 9.7% sufre sobrepeso y obesidad, el 23.0% padecen anemia y únicamente el 14.4% de los menores de seis meses recibe lactancia materna exclusiva (ENSANUT, 2012).
- **Sólo el 34% de niñas y niños entre 24 y 35 meses** tiene el esquema de vacunación completo (ENIM, 2015).
- En **2018 se presentaron** 1 488 casos de egresos hospitalarios por lesiones de niñas y niños menores de 6 años

¿Por qué México necesita una estrategia para la primera infancia?

La inversión en la primera infancia es lo más rentable y trae retornos importantes al país.

México invierte sólo el 25 por ciento del total del presupuesto para la población de 0 a 17 años (0.6 por ciento del PIB). Cuba, por ejemplo, invierte el 0.8 por ciento tan solo para la educación preescolar. Por cada dólar invertido se puede tener un retorno de 6 hasta 17 dólares (Banco Mundial).

Desde la primera infancia la prevención de la violencia es más efectiva

Se estima que la violencia contra las niñas y niños cuesta más de 7 billones de dólares al año a la economía mundial, a través de su impacto directo en los niños, las familias, las sociedades, y en la vida adulta de las víctimas.

Construcción de mejor ciudadanía y capital humano

Cuando se invierte de manera oportuna en este grupo etario, un país no sólo ve retornos económicos, sino también ciudadanos con mejores posibilidades de alcanzar índices escolares más altos, ingresos superiores, entre otras cosas.

Algunos casos exitosos de países en la región que han implementado una estrategia para la primera infancia



Chile:
Chile Crece Contigo



Colombia:
De cero a siempre



Uruguay:
Uruguay Crece Contigo

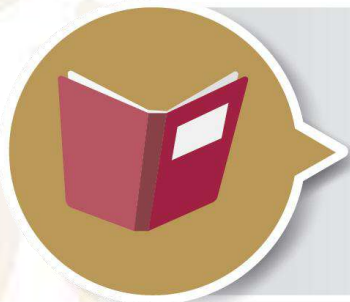


Cuba:
Educa a tu hijo

Todos estos programas con grandes resultados en temas como: Salud, nutrición, registro de nacimiento, estimulación temprana, combate a la pobreza y la mortalidad, educación inicial, entre otros.

Estrategia Nacional de Atención a la Primera Infancia (ENAPI)

La Estrategia Nacional de la Primera Infancia es la respuesta institucional a la necesidad de articular las políticas públicas y acciones necesarias para atender integralmente a la Primera Infancia.



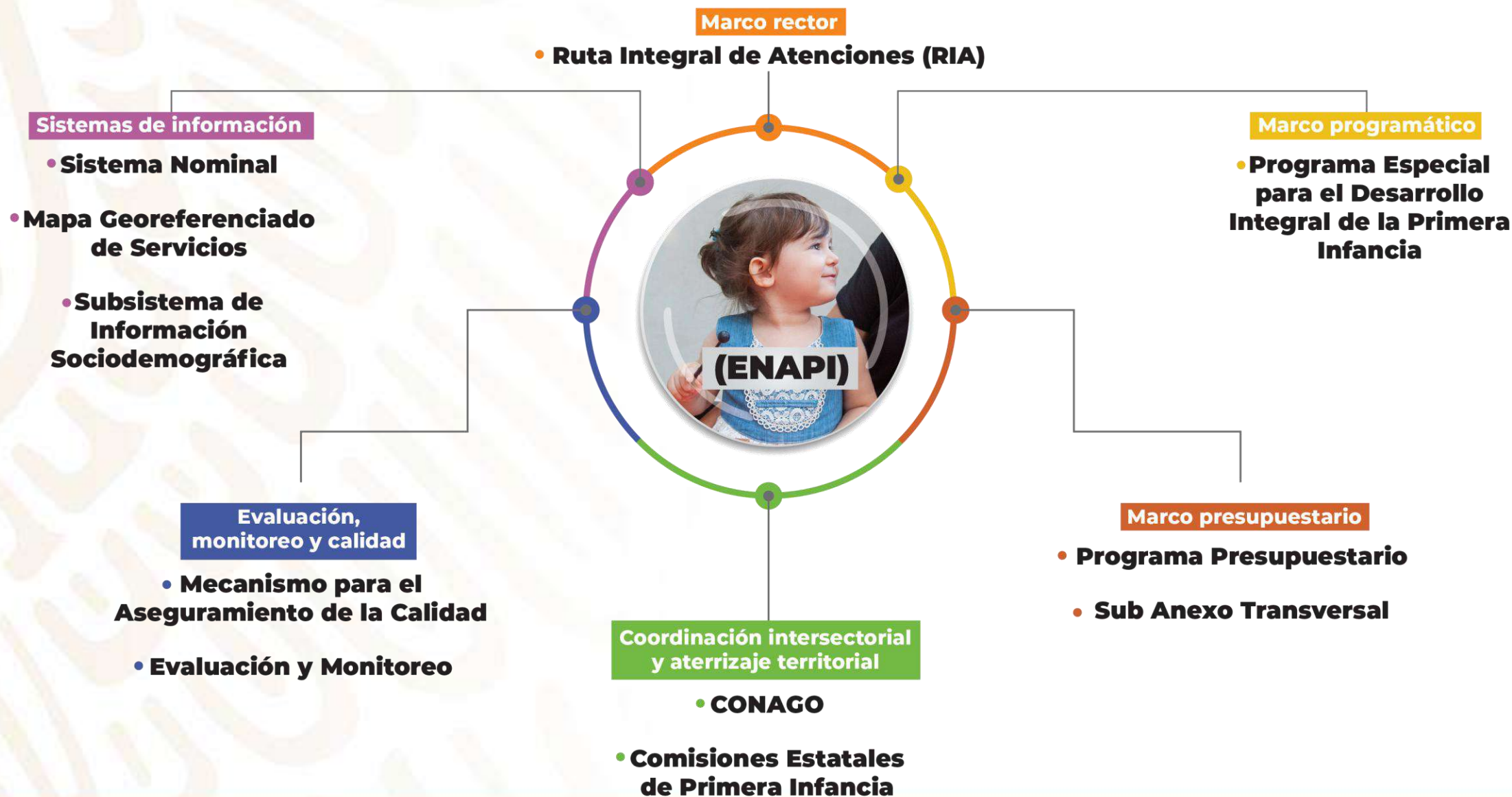
Reforma constitucional en materia educativa



....el Ejecutivo Federal, en un plazo no mayor a 180 días contados a partir de su entrada en vigor de estas disposiciones, definirá una **Estrategia Nacional de Atención a la Primera Infancia**, en la cual se determinará la gradualidad de su impartición y financiamiento.

Estrategia Nacional de Atención a la Primera Infancia (ENAPI)

Componentes:



Comisión para la Primera Infancia



Pregestación



Embarazo



Nacimiento

1 mes



Crecimiento

1 mes-3 años



Desarrollo

3 años-5 años



Salud y nutrición



Educación y cuidados



Protección



Bienestar y Desarrollo

	Pregestación	Embarazo	Nacimiento 1 mes	Crecimiento 1 mes-3 años	Desarrollo 3 años-5 años
		Brindar atención médica en salud mental, social, física, nutricional y bucal			
		Micronutrientes, suplementación y enriquecimiento: hierro y ácido fólico			
		Orientación nutricional: alimentación complementaria, dieta adecuada, nutritiva y segura			
		Asistencia en el parto: atención amigable y libre de violencia	Consulta de control de la niña y el niño sano		
	Planificación Familiar; educación sexual y reproductiva				
			Vacunación		
			Lactancia Materna		
			Prevención y tratamiento de la depresión posparto		
			Acceso a servicios de salud o atención sanitaria		
			Hábitos saludables y el autocuidado de la salud		
		Educación Inclusiva. Eliminación de barreras para el aprendizaje y participación			
		Programa de formación de madres, padres y/o personas cuidadoras responsables			
			Estimulación, crecimiento y desarrollo infantil		
			Aprendizaje a través del juego		
				Educación Inicial	Educación preescolar
			Registro de Nacimiento		
	Identificar, prevenir y atender de manera temprana	signos de violencia y maltrato; físico, psicológico, negligencia, abandono y/o abuso sexual			
			Programas para niñas y niños con discapacidad, huérfanos y vulnerables		
			Protección especial (Restitución de derechos)		
			Espacios de juegos seguros en áreas urbanas y rurales		
		Promover la legislación y normativa de protección a la maternidad y paternidad			
		Creación de oportunidades para promover la participación			
		Garantizar la disponibilidad de agua y el saneamiento			
		Planes familiares de emergencia			
		Acceso a programas sociales y/o prestaciones públicas con acceso preferente a personas vulnerables y migrantes			
		Ambientes saludables, verdes, libres de tóxicas			
		Prevención de accidentes			

¿Qué sustenta la ENAPI?

¿Qué es la ENAPI?

- La Política Nacional dirigida a la primera infancia, que se traducirá en diversos componentes programáticos, presupuestales, medición y evaluación.
- Una política integral, multisectorial con mecanismos de coordinación y marcos metodológicos comunes.
- Un mandato que obliga a los tres órdenes de gobierno a comprometerse con este grupo etario.

¿Qué NO es la ENAPI?

- Un acuerdo de voluntades al cual se pueden sumar sólo algunas instituciones, áreas de gobierno, etc.
- La Política Nacional de Educación Inicial y Preescolar.
- Sistema de Cuidados para la Primera Infancia.
- Instrumentos de medición, de calidad en los servicios, etc.

¿Cómo se ha construido el proceso en México?

1. Conocemos los problemas de la primera infancia.



2. Hay una base sólida de información estadística.



3. Existe evidencia científica de la importancia de esta etapa de la vida.



4. La inversión en este sector trae importantes retornos para el país.

5. Se ha alcanzado, en mayor o menor medida, una visión integral del tema.



6. Se ha logrado que la primera infancia tenga relevancia pública y política.



7. Aún se tiene el enorme reto de la relevancia económica.



8. Existe un movimiento social grande en favor de la primera infancia.

Línea de tiempo (México)

Creación de la Comisión DIT.

Instalación de la Comisión DIT.

Cambio de nombre a Primera Infancia.

Inicio Diagnóstico situacional de la primera infancia

Acuerdo Integral por la Primera Infancia

Ruta Integral de Atenciones

Término Diagnóstico

Reuniones de coordinación interinstitucional sobre Primera Infancia

Instalación del Grupo sobre salud y nutrición de la Primera Infancia (Salud)

PEF 2020 Sub-anexo sobre Primera Infancia

Programa Nacional de Primera Infancia

2016

2017

2018

2019

2020

Acciones más recientes:

22 de Octubre de 2019

Aprobación de la ENAPI por parte de la Comisión para la Primera Infancia

3 de octubre 2019.

Presentación ENAPI en Segunda Sesión del SIPINNA. Y Compromisos CONAGO.

28 de Octubre de 2019

Envío del documento marco de la ENAPI a la SEP para su correspondiente revisión y publicación en el Diario Oficial de la Federación.

26 de Febrero de 2020

Presentación pública de la Estrategia Nacional de Atención a la Primera Infancia (ENAPI)

23 de marzo de 2020

Publicación en el Diario Oficial de la Federación del AVISO mediante el cual se da a conocer la Estrategia Nacional de Atención a la Primera Infancia

MARCO RECTOR

RUTA INTEGRAL DE ATENCIONES

Se está desarrollando un componente de emergencia que pueda sumarse a la ENAPI para activarse en situaciones de desastre y/o emergencia y que contenga una priorización de las atenciones y servicios de la RIA (Ruta Integral de Atenciones) que deben recibir niñas y niños en primera infancia, así como sus madres, padres y principales personas cuidadoras durante estas situaciones.

MARCO PROGRAMÁTICO

PROGRAMA ESPECIAL PARA EL DESARROLLO DE LA PRIMERA INFANCIA

El Programa se encuentra cargado en la plataforma de la SCHP, se atendieron todas las observaciones y se está en espera de su dictaminación y aprobación para continuar con los procesos correspondientes.

MARCO PRESUPUESTARIO

PROGRAMA PRESUPUESTARIO

Existe una propuesta completa de diagnóstico y se está realizando la solicitud pertinente para la incorporación del programa de manera extemporánea a la estructura programática 2021.

COORDINACIÓN INTERSECTORIAL Y ATERRIZAJE TERRITORIAL

DIMENSIÓN TERRITORIAL

Se aprobó la ruta de trabajo para la puesta en marcha de la Caja de Herramientas para el pilotaje de la RIA en el grupo de trabajo correspondiente. Se está trabajando en el diseño y elaboración del Curso/Plataforma de acompañamiento para la implementación de la RIA, que se impartirá de manera virtual y progresiva a las entidades federativas.

COMISIONES ESTATALES DE PRIMERA INFANCIA

Actualmente existen 24 entidades federativas que han aprobado la creación de sus Comisiones Estatales, a las que se les ha presentado la ENAPI y las acciones esenciales, para consolidar el compromiso de las autoridades a nivel local.

EVALUACIÓN, MONITOREO Y CALIDAD

EVALUACIÓN Y MONITOREO

Se aprobó la ruta de trabajo para la validación de las métricas de la ENAPI. Se han realizado cuatro mesas de coordinación con el Grupo de Trabajo de Evaluación y Monitoreo de la Comisión y del Comité Técnico Especializado en Información sobre la Protección Integral de Niñas, Niños y Adolescentes del INEGI donde se han discutido la viabilidad, pertinencia y especificidades de los indicadores.

SISTEMAS DE INFORMACIÓN

MAPA GEORREFERENCIADO

Se realizó una mesa de trabajo con las instancias a cargo de los principales servicios dirigidos a la primera infancia, con la finalidad de avanzar hacia una propuesta conceptual del mapa georreferenciado, discutir las necesidades, oportunidades y principales retos.



Sensibilización y formación

Licenciatura interinstitucional en Educación Inicial y Gestión de Instituciones.

Crecimiento de masa crítica

Eventos, conversatorios y seminarios de actores públicos, privados y sociales en torno al tema.

Esfera internacional

Organismos multilaterales que aportan recursos y capacidad técnica al tema de primera infancia.

Armonización legislativa

Iniciativas de Ley en torno a Primera Infancia.

La Primera Infancia en otras esferas

Acciones indispensables para la atención y protección de niñas, niños y adolescentes ante la contingencia por COVID-19

Objetivo:

Asegurar el acceso de niñas, niños y adolescentes a servicios en materia de salud, educación, prevención de la violencia, protección y participación, salvaguardando su integridad y minimizando los riesgos sanitarios y los efectos secundarios.

Agenda nacional para NNA en el contexto de COVID-19



Acciones para la primera infancia en la contingencia:

Fortalecimiento de prácticas de crianza positiva y cariñosa, optimizar líneas de atención telefónica de emergencias, etc.



Principales retos

Durante la contingencia:



No suspender los servicios esenciales que garanticen el bienestar de las niñas y niños en primera infancia.

Implementar estrategias en lo inmediato para que **las familias puedan tener apoyo para continuar promoviendo el desarrollo** y estimulación de sus hijas e hijos a distancia.

Llevar a cabo **acciones de promoción y difusión** en temas en torno a salud, nutrición, educación y protección, mediante canales efectivos que lleguen a todas las comunidades (radios comunitarias, mensajes en perifoneo, etc.).

Principales retos



Después de la contingencia:



Implementar estrategias que permitan **subsanan la disminución de demanda en los Centros de Atención Infantil**, por la pérdida de derechohabencia debido al alto desempleo.



Conocer el **estatus de las niñas y niños postcovid** para poder generar estrategias que puedan atender el aumento de las brechas y carencias sociales.



Necesidad de tener un **componente ante emergencias** para la atención de las niñas y niños en primera infancia.

Estatus

Se está elaborando la propuesta del **Componente de Atención frente a Emergencias** de la ENAPI.



3 de abril 2020.

Sesión de **Grupo de Trabajo de Implementación Territorial** de la Comisión para la Primera Infancia. **Identificación atenciones esenciales frente a la contingencia.**



Diseño del Módulo para identificar mediante una encuesta telefónica en 1,500 hogares, **los efectos del confinamiento en la primera infancia** y sus familias.

Resultados: Julio 2020



En proceso el diseño de la **Plataforma de acompañamiento para la implementación de la Ruta Integral de Atenciones (RIA)** en las entidades federativas.



GOBERNACIÓN
SECRETARÍA DE GOBERNACIÓN



Coordinación con diversos actores nacionales e internacionales para la construcción de los **componentes de la ENAPI:**
Programa Especial
Sistema Nominal
Mapa Georreferenciado

ENAPI
SISTEMA NOMINAL DE PROTECCIÓN
DE LA PRIMERA INFANCIA

Resultados al año 2024



GOBERNACIÓN
SECRETARÍA DE GOBERNACIÓN



SIPINNA
SISTEMA NACIONAL DE PROTECCIÓN
INTEGRAL DE NIÑAS, NIÑOS
Y ADOLESCENTES

Programáticos-Presupuestarios:

- Implementación de la ENAPI en las diversas instancias de los tres órdenes de gobierno.
- Programa presupuestario (coordinador) consolidado.
- Sistema Nominal de seguimiento a cada niña y niño.
- Georreferenciación de servicios para la Primera Infancia.
- Información sociodemográfica.
- Mecanismo de aseguramiento de calidad de las intervenciones.
- Evaluación de impacto de la ENAPI.
- Redistribución Presupuestal.

Resultados al año 2024



GOBERNACIÓN
SECRETARÍA DE GOBERNACIÓN



SIPINNA
SISTEMA NACIONAL DE PROTECCIÓN
INTEGRAL DE NIÑAS, NIÑOS
Y ADOLESCENTES

De impacto:

- Generar demanda para los servicios dirigidos a la primera infancia.
- Alcanzar las metas propuestas en indicadores por intervención.
- Fortalecer a los núcleos familiares y programas de crianza positiva.
- Reducir al máximo los fenómenos de violencia a niñas y niños.
- Ampliación de cobertura en programas de educación inicial en cualquiera que sea su modalidad (escolarizada, no escolarizada o mixta).
- Ubicar a todas las niñas y niños de 0 a 5 años, y las atenciones que están recibiendo.

Gracias por su atención



GOBERNACIÓN
SECRETARÍA DE GOBERNACIÓN



SIPINNA
SISTEMA NACIONAL DE PROTECCIÓN
INTEGRAL DE NIÑAS, NIÑOS
Y ADOLESCENTES



sipinna_mx