

instituto interamericano del niño

organismo especializado de la OEA

organismo especializado de la OEA



**PROGRAMA INTERAMERICANO DE INFORMACIÓN
SOBRE NIÑEZ Y FAMILIA**

Algunos elementos que inciden en el análisis...

- Hay un Centro Focal nuevo (Secretaria Bienestar Social - GT),
- Hay un Centro Focal nuevo (DIF – MX) con posterior creación de al menos 9 Subcentros y Centros Usuarios
- Se reactivó el Centro en Panamá en una nueva organización MINJUNFA
- Algunos centros tuvieron dificultades, están comenzando a reposicionarse (CL y CR)
- Algunos centros se reposicionaron (AR y DO)
- Algunos centros no pueden salir de sus performances mínimas (PY)
- El Centro Coordinador creó un nuevo Centro usuario en el BICE

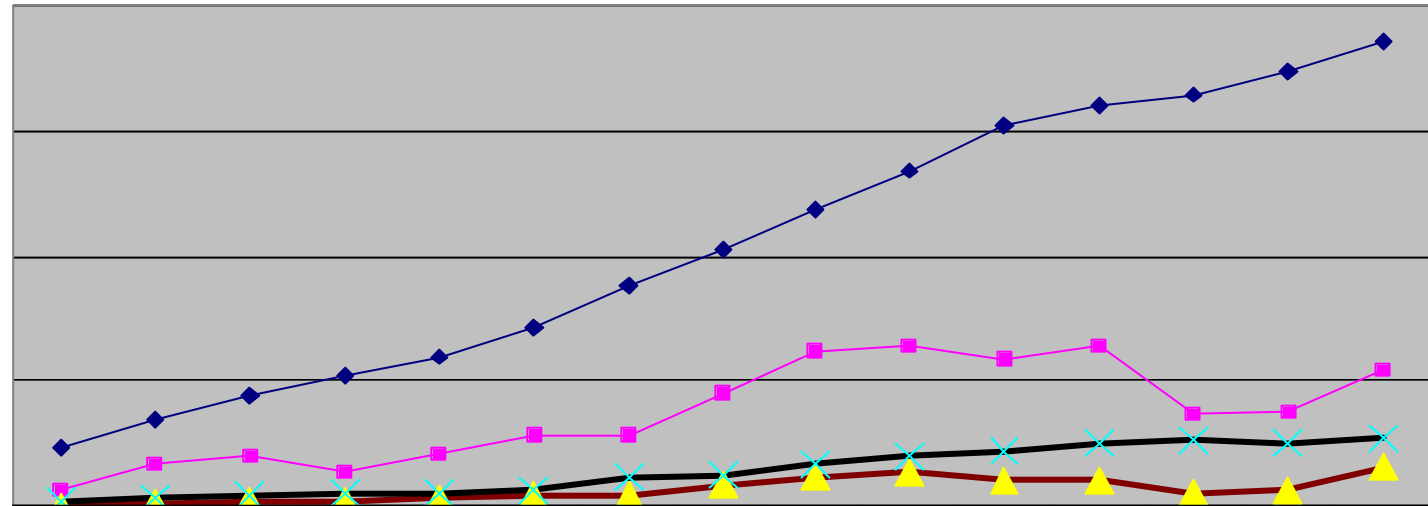
Continuación

- Algunos han quedado inactivos (BO)
- Algunos centros continúan posicionándose fuertemente (SV)
- EC continúa fortaleciendo las redes locales
- Las redes nacionales aún no son fuertes en otros Centros
- OPD ha generado algunas dificultades operativas, pero no perturbaron la operativa y pareciera que comienza a estabilizarse
- Se observa en Referencias una mayor tasa de ingreso
- El crecimiento de Proyectos es muy débil

ALGUNAS PRECISIONES

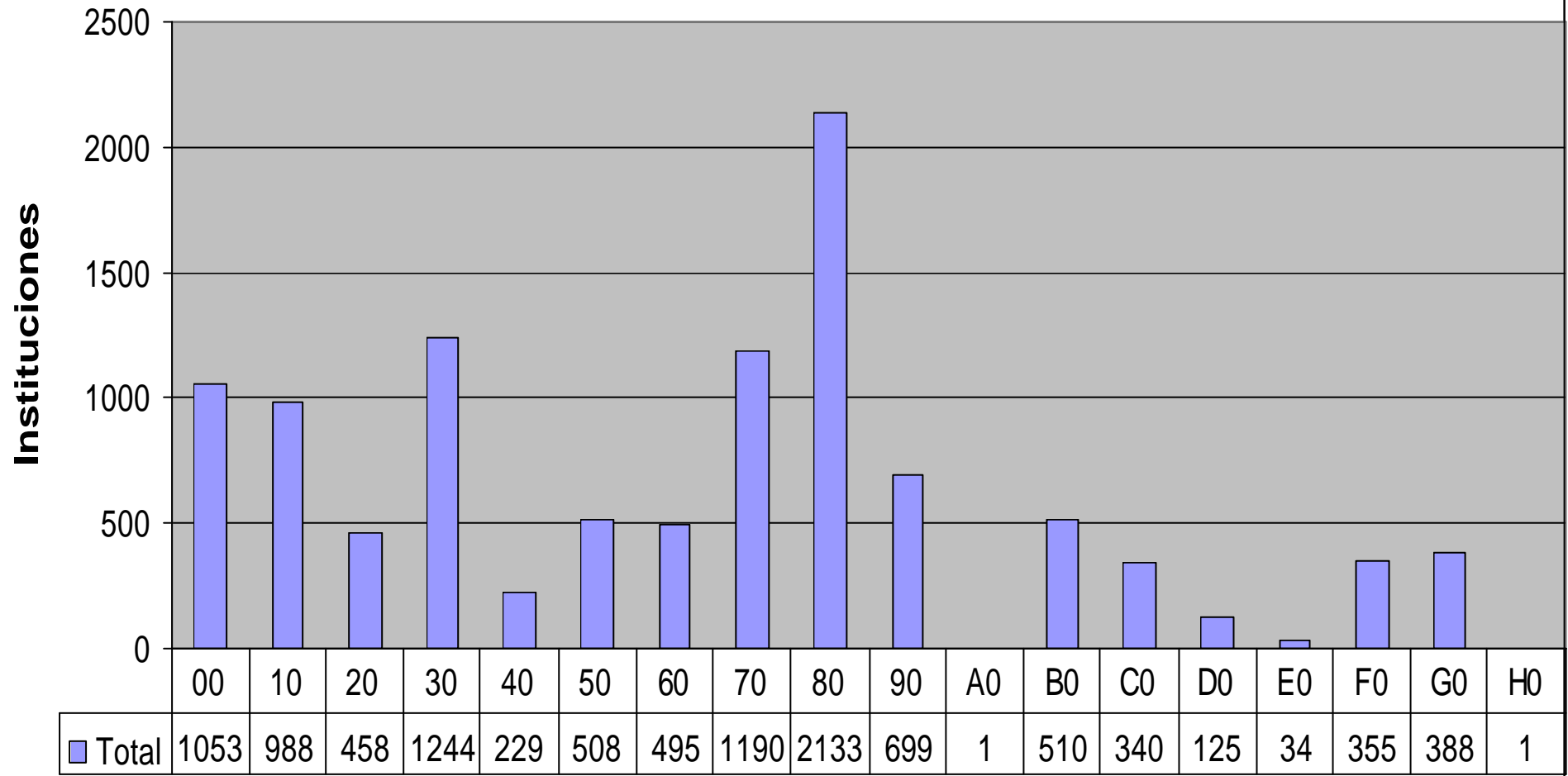
- El análisis comprende a la totalidad de centros por país
- De dos actualizaciones 1 centro no envió actualización en el año 2002
- Los datos fueron actualizados para el 2002 comprende el período enero/octubre

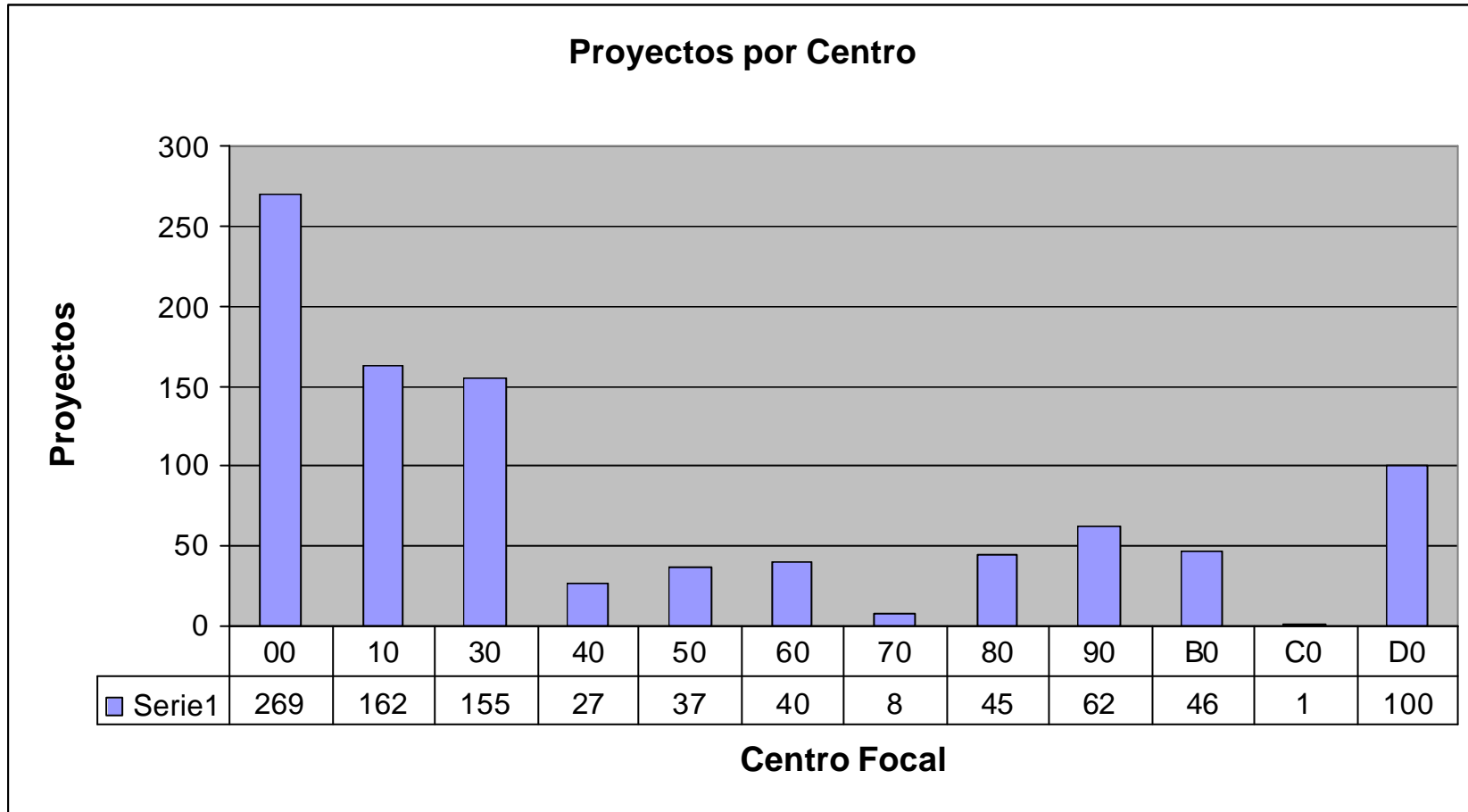
Evolución de RIIN



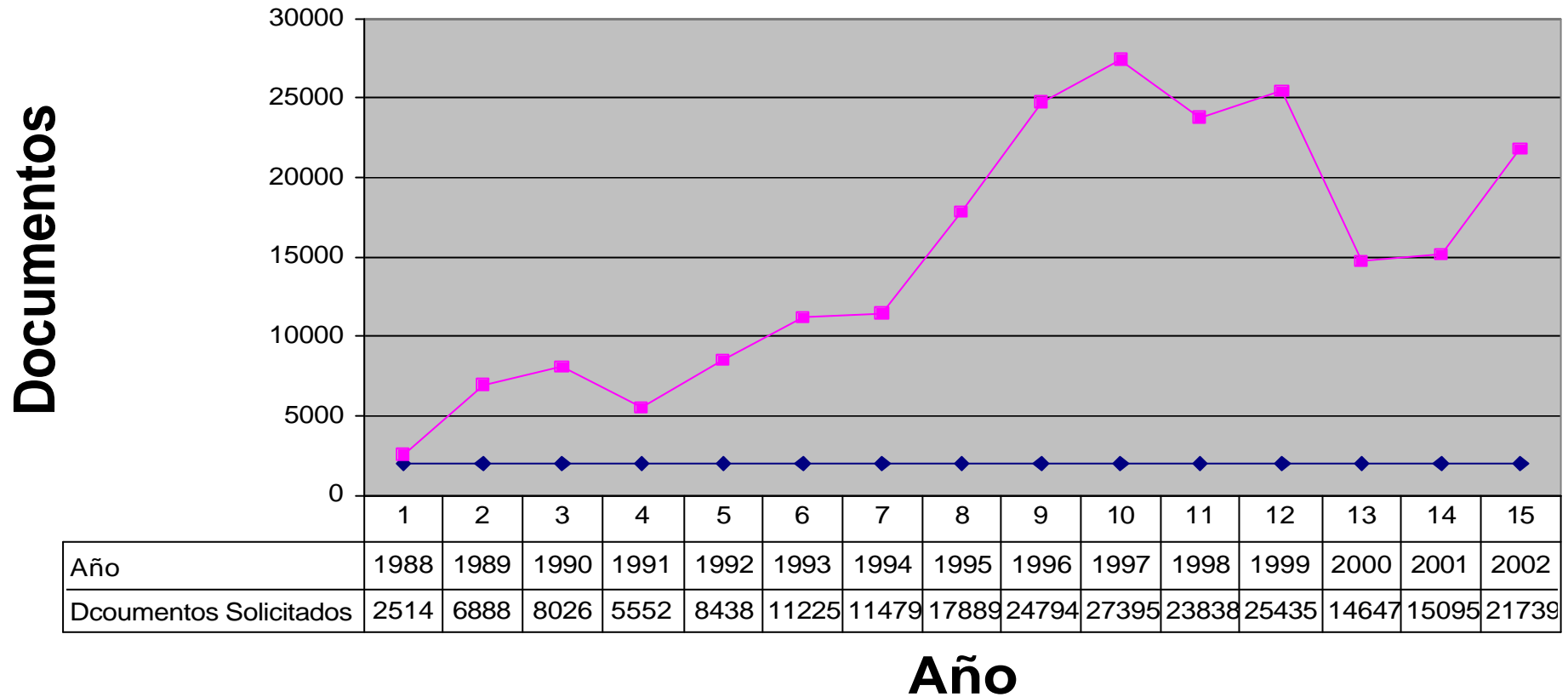
	88	89	90	91	92	93	94	95	96	97	98	99	2000	2001	2002
—◆— documentos	9025	13621	17798	20986	23843	28596	35035	41113	47441	53742	60656	64086	65806	69350	74073
—■— docsol	2514	6888	8026	5552	8438	11225	11479	17889	24794	25608	23324	25535	14647	15095	21739
—▲— pedidos	192	399	640	656	1137	1682	1819	3430	4750	5275	4316	4352	2174	2423	6362
—×— usuarios	718	1416	1710	1932	2067	2423	4637	5192	6884	7793	8787	10000	10546	9893	10751

Instituciones por Centro

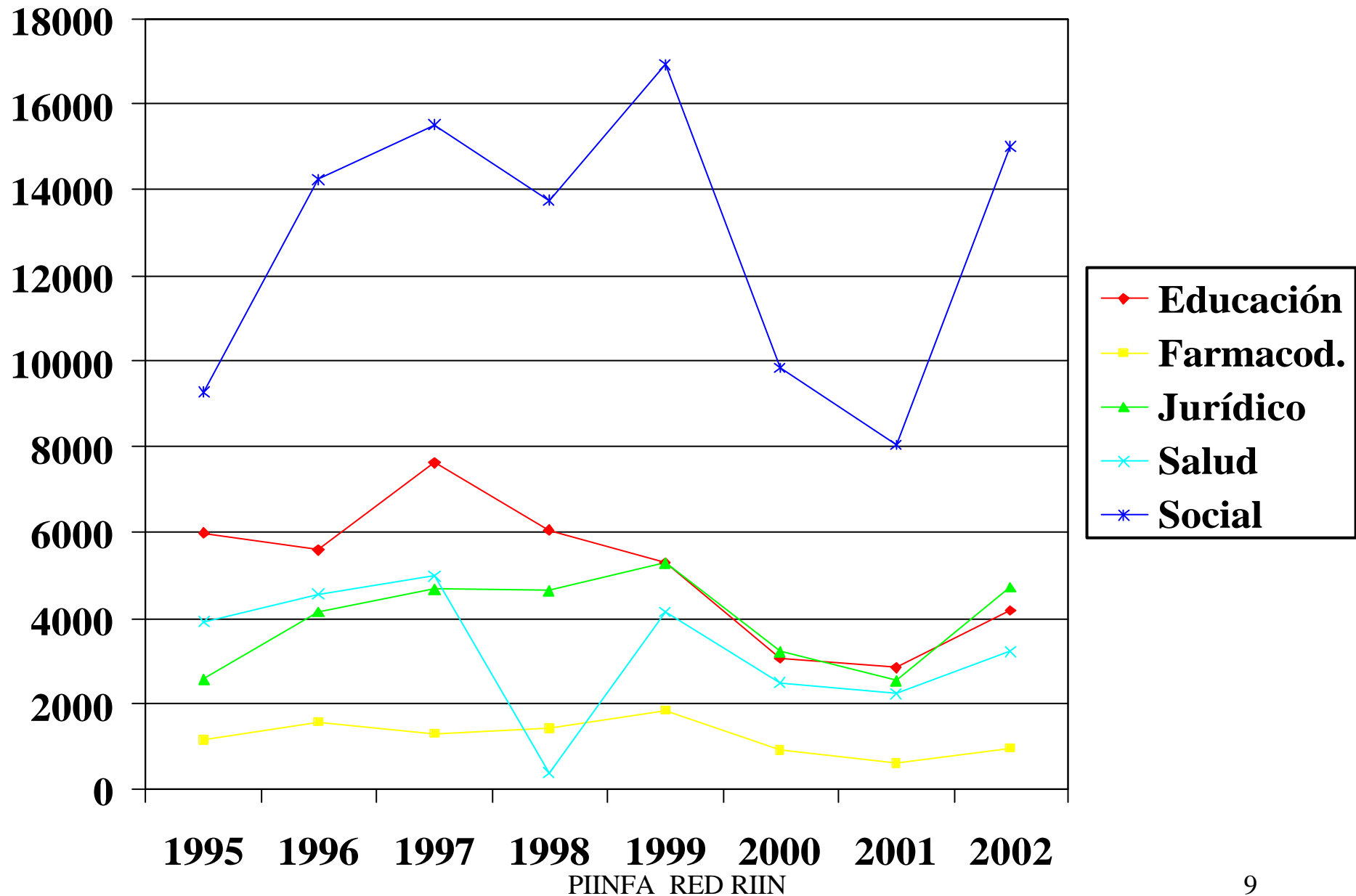




Solicitudes por año



Solicitudes por Area Temática



C
O
N
S
U
L
T
A
S
O
P
D

Consultas por entidades de información					
		Documentos	Solicitudes	Organizaciones	Proyectos
0	1999	4079	4319	89	60
	2000	5850	3695	1174	364
	2001	6810	4320	1894	366
	2002	4850	2687	3009	526
10	1999	1649	1698	48	5
	2000	724	793	28	0
	2001	2226	2080	1394	312
	2002	1038	646	437	121
20	1999	0	196	2	1
	2000	276	260	43	1
	2001	1414	217	9	0
	2002	1000	50	41	0
30	1999		2643	112	
	2000	700	451	73	0
	2001	14409	6411	6575	523
	2002	8391	5917	3068	141
40	1999		6	0	0
	2000	1	0	1	0
	2001	514	84	197	82
	2002	0	0	0	0
50	1999		99	6	0
	2000	18	0	25	0
	2001	1090	715	85	29
	2002	2708	734	1788	216
60	1999		324	99	4
	2000	289	7	1	23
	2001	2855	134	73	23
	2002	2859	73	799	116

		Documentos	Solicitudes	Organizaciones	Proyectos
70	2000	2910	4425	158	82
	2001	8538	4059	726	269
	2002	5383	3289	320	129
80	1999	4000	5205	125	0
	2000	2385	5035	37	0
	2001	10305	4030	3565	36
	2002	4856	2261	3546	23
90	1999	2515	184	59	0
	2000	317	18	0	0
	2001	565	78	624	81
	2002	198	19	26	1
B0	1999		15	461	0
	2000	341	0	0	4
	2001	0	0	0	0
	2002	0	0	0	0
CO	1999		204	11	0
	2000	68	0	0	0
	2001	1907	13	1085	28
	2002	453		128	2
D0	1999		0	9	4
	2000	86	35	4	4
	2001	925	0	25	51
	2002	268	0	0	49
E0	2001	0	0	0	0
	2002	268	3	127	49
F0	2000	141			
	2001	1262	58	440	97
	2002	1868	505	401	360
G0	2001	0	0	0	
	2002	1868	56	1955	40

consultas

NIÑO MALTRATADO	1576
NIÑO DE/EN LA CALLE	962
TRABAJO INFANTIL	915
DERECHOS DEL NIÑO	860
ABUSO SEXUAL	646
ABANDONO DE MENORES	626
FAMILIA	624
VIOLENCIA	550
ADOPCION DE MENORES	466
VIOLENCIA DOMESTICA	444
DISCAPACIDAD	431
MENOR INFRACTOR	371
EDUCACION	365
DROGAS	338
EMBARAZO EN ADOLESCENTES	326
ESTIMULACION TEMPRANA	306
ABORTO	305
PROSTITUCION	301
MUJER	275
POBREZA	266
ADOLESCENTE	223

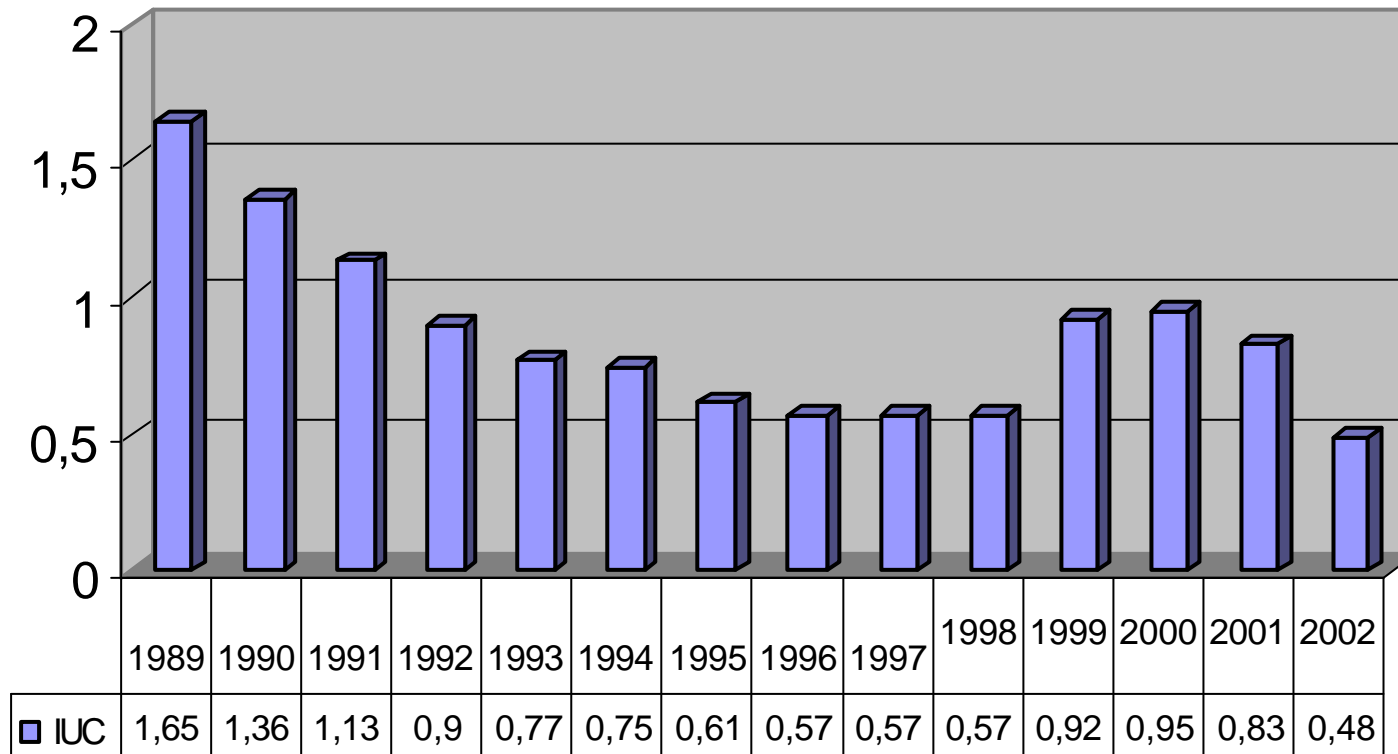
solicitudes

NIÑO MALTRATADO	6082
DERECHOS DEL NIÑO	3555
VIOLENCIA	3193
TRABAJO INFANTIL	2609
FAMILIA	2588
PROTECCION DE NIÑOS Y ADOLESC.	2555
NIÑO DE/EN LA CALLE	2331
EDUCACION	1820
ABUSO SEXUAL	1696
DELINCUENCIA	1608
ADOPCION DE MENORES	1407
DISCAPACIDAD	1382
ABANDONO DE MENORES	1257
PSICOLOGIA	1207
MUJER	1201
DROGAS	1030
ESTIMULACION TEMPRANA	952
POBREZA	919
EMBARAZO EN ADOLESCENTES	821
ESTABLECIMIENTOS DE MENORES	815
LEGISLACION DEL MENOR	795

=	nusu	X	ndocsol						10751	21739	0,48			
	npp+nppn		nped						74073	6362				

1988	1989	1990	1991	1992	1993	1994	1995	1996	1997	1998	1999	2000	2001	2002
1,04	1,65	1,36	1,13	0,9	0,77	0,75	0,61	0,57	0,57	0,57	0,92	0,95	0,83	0,48

Evolución del IUC 1988-2002



Aumentan moderadamente el ingreso de:
organizaciones y documentos

Cocientes Parciales

1989

2001

2002

inc doc		1,31	1,18	1,14	1,20	1,23	1,17	1,15	1,13	1,13	1,06	1,03	1,05	1,06
inc usu	1,97	1,21	1,13	1,07	1,17	1,91	1,12	1,33	1,13	1,13	1,14	1,05	0,90	1,08
inc ped	2,08	1,60	1,03	1,73	1,48	1,08	1,89	1,38	1,11	0,82	1,01	0,67	1,11	2,62
inc sol	2,74	1,17	0,69	1,52	1,33	1,02	1,56	1,39	1,09	0,83	1,14	0,92	1,03	1,44
sol/nped	13	17	13	8	7	7	6	5	5	5	6	8	6	4

Aumentan
las solicitudes
y pedidos

Longitud media de los pedidos 4,
incide no. de solicitudes de TXT

Organizaciones

- La aparición de un cociente menor a 1, en año 2001, indica que el número de bajas superó al número de ingresos. El proceso de depuración pareció que ha culminado retomándose el ingreso de organizaciones a la Base.
- La detección e ingreso aún continúa baja en la mayoría de los Centros

Continuación

- Administración en Redes Nacionales
 - La descentralización del ingreso generó duplicación de información. Los Centros coordinadores nacionales deben generar reglas precisas para su ingreso
- Aún restan por actualizar datos del perfil organizacional
- El grado de actualización de los datos registrales, si bien ha mejorado aún no es suficiente
- En algunos Centros amerita un trabajo inmediato

Proyectos

META: Priorizar el trabajo con Proyectos

- El Centro Coordinador llevó a cabo una depuración, usando los siguientes criterios
 - Datos no actualizados
 - Proyectos que se tornan actividades institucionales
 - Proyectos que forman parte de la estructura organizacional (institucionalizados)
 - Inconsistencias en los datos (duración/fecha de inicio)
- Los Centros deben evaluar su reincorporación con la actualización correspondiente

Continuación

- Actualización de datos, no existen criterios ni continuidad en la actualización de la información
- Evaluar la consistencia de los datos
 - Niveles de especificidad dispares, en áreas de trabajo,
 - grupos etáreos,
 - actividades de los mismos
- Generar criterios para diferenciar Proyectos de Organizaciones

Documentos

- El ingreso de documentos mantiene un incremento paulativo respecto de períodos anteriores.
- El ingreso de documentos en algunos centros fue bajo.
- No se cumple con el ingreso y actualización de la colección básica de infancia.
- No se ingresó documentación a Texto completo por parte de la mayoría de los Centros participantes.

Análisis de los servicios

- Consultas en sala
- Consultas remotas → Internet

- Revista Informativa
 - Páginas Amarillas
 - Páginas Verdes
- } En línea Web I I N

Crecimiento importante de la demanda de Textos completos

Algunas conclusiones....

- El número de pedidos sobrepasa los cocientes e incluso supera al año 1989. En este dato incide las demandas de TXT
- El número de documentos solicitados, parece retomar valores más aproximados a otros períodos. Se revierte la caída de años anteriores.
- Las solicitudes de fotocopias provienen de registros de usuarios internos institucionales o de sala de lectura.
- La demanda de Texto completo, analizando el escaso tiempo del servicio, muestra números importantes de consultas y servicios de duplicación

Actividades a corto plazo

- Incrementar el marketing entre los usuarios propios de OPD
- Difundir la nueva forma de edición de:
 - Páginas Amarillas
 - Revista Bibliográfica
- Generar Revista para quienes no tienen acceso a Internet
- Actualizar Organizaciones (58% actualizado entre el 2001-2002) para el taller anterior la actualización alcanzaba el 61%
- Incorporar documentación a texto completo

Futuro

- Desarrollar redes nacionales
- Sistematizar eventos con instituciones usuarias
- OPD – Biblioteca Virtual en línea